

Netzdaten, Stand 11/2014:

- Trassenlänge inkl. Neubaugebiet gesamt: ca. 3.600 m
- Hausübergabestationen
 - betriebsfertig montiert: 56 Stk
 - Wärmeversorgung über Netz: 48 Stk
- Summenheizlast aller Abnehmer inkl. Neubaugebiet ca.: 1.445 kW
- Heizlast - Versorgungsspitze (GLZ 0,7): 1.000 kW
- Jahresenergiebedarf
Prognose aus Wärmelieferverträge ca.: 1.927 MWh/a

Netzdaten, Stand 11/2014:

• Heizzentrale - Wärmeerzeugung:

Hackgutkessel (Bestand): 300 kW

BioBHKW – Abwärme ca. 500 kW

- Leistung_{th} BHKW I (210 kW):

- Leistung_{th} BHKW II (450 kW):

Spitzenlastkessel (Erdgas): 450 kW

1.250 kW

→Wärmeerzeugung zu 80% ausfallsicher

→Netzausbau bis ca. 250 kW

ohne Verstärkung der Wärmeerzeugung möglich!

Nahwärme Igling

Knecht
INGENIEURE GmbH

Heizzentrale:

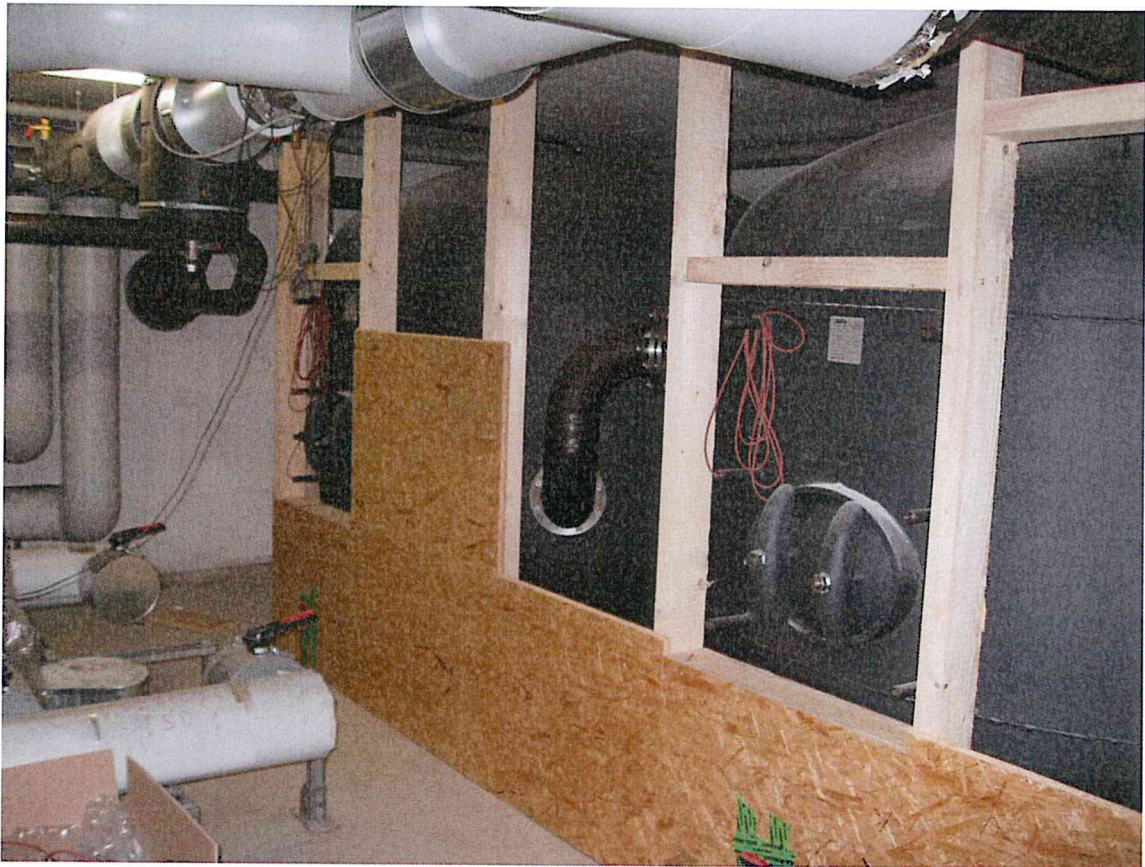


Nahwärme Igling

Heizzentrale:



Heizzentrale:



Abrechnung - Wärmeliefervertrag:

- Baukostenzuschuss einmalig (BKZ):
 - je kW – Anschlussleistung (netto): 100 €/kW
 - Pauschale für Hausanschluss (netto): 3.000 €

- Verbrauchspreise für Wärmelieferung:
 - Arbeitspreis (brutto): 89,00 €/MWh
 - jährlicher Messpreis (brutto): 180,00 €

Abrechnung - Wärmeliefervertrag (Beispiel):

- jährlicher Heizölverbrauch 3.000 Liter
- Installierte Leistung 20 kW

→ Baukostenzuschuss einmalig (brutto): 5.950 €
20 kW x 100 €/kW = 2.000 €
Pauschalbetrag = 3.000 €
Gesamt (netto): 5.000 €

→ jährliche Verbrauchskosten (brutto): 2.316 €
24 MWh x 89,00 €/MWh = 2.136,00 €
Messpreis = 180,00 €

Vorstudie Netzerweiterung –

Karlsbader Straße - Süd / Kauferinger Straße:

- Trassenlänge gesamt: ca. 430 m
- Hausübergabestationen (Interesse bisher): 5 Stk
- Baukostenschätzung (netto) ca.: 150.000 €

Weitere Interessenten?

→ Umfrage bis Februar 2015